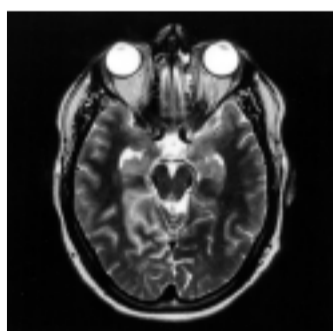


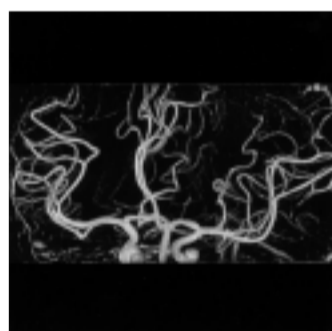
# 超電導磁気共鳴診断装置(MRI)



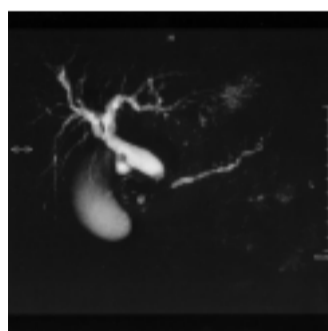
オランダ フィリップス社製 Achieva 1.5T NOVA



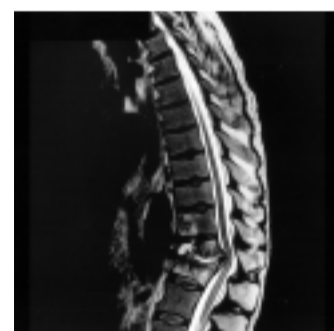
頭部画像



頭部血管画像



胆肝臓画像



脊椎画像

このMRI装置は、X線CT装置などと異なり放射線を使用しないため人体への影響がなく、人体のあらゆる方向の断面の画像を得ることができ、また造影剤を使用することなく血管を描出することも可能です。腹部、脊椎はもとより、心臓、血管、四肢などの検査も可能で、最先端の画像診断装置として活躍しています。

上越地域医療センター病院